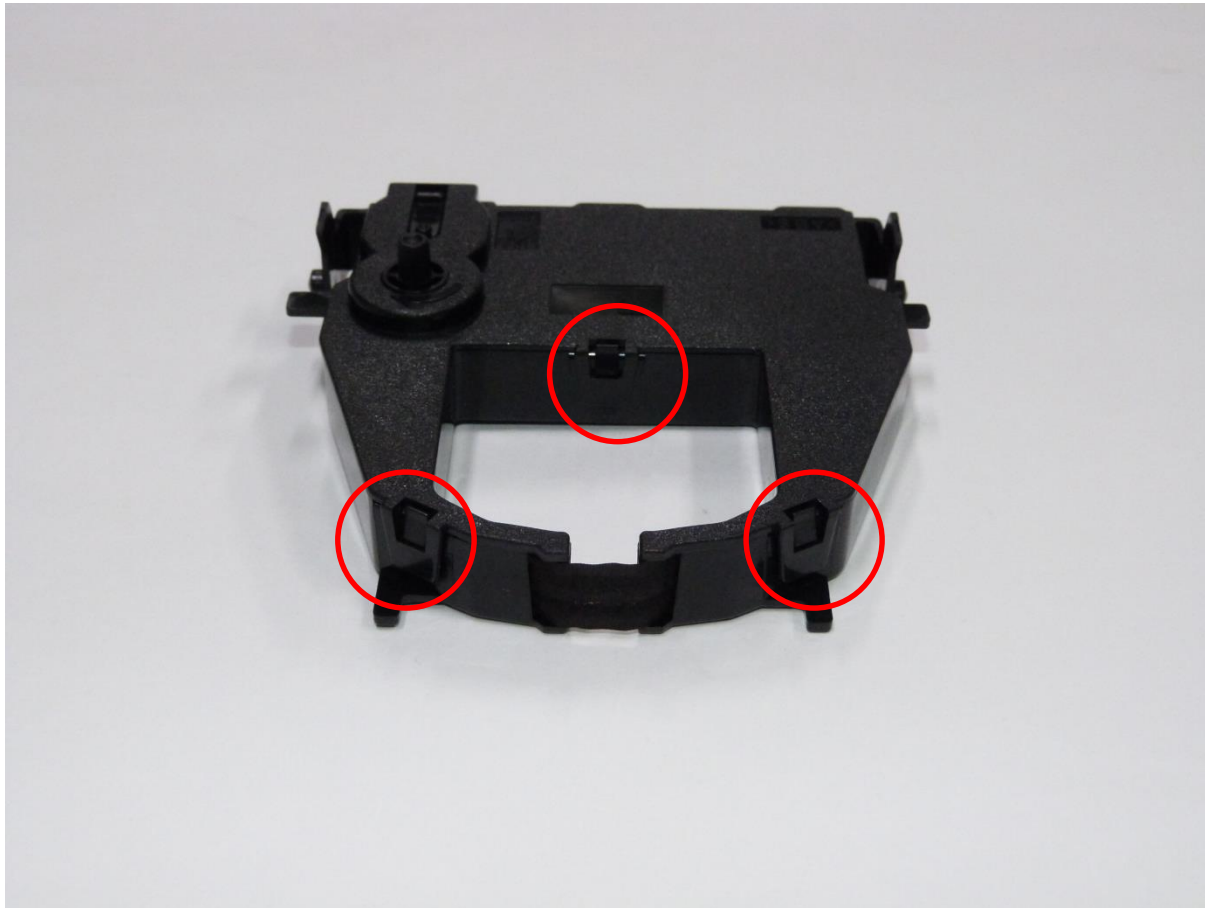


古いリボンを取り除く

- ① カセットのツメをはずして、カセットのふたを外します。



古いリボンを取り除く

- ② 左図のように、上部ローラーを矢印の方向に押し込み、つめをロックします。(上・下ローラーの間にすき間ができます) その後、カセット本体の使用済みインクリボンをすべて取り除き、リボンが入っていない状態にします。



新しいリボンをセットする

- ③ 詰替用サブリボンを袋から取り出し、セットする準備をします。



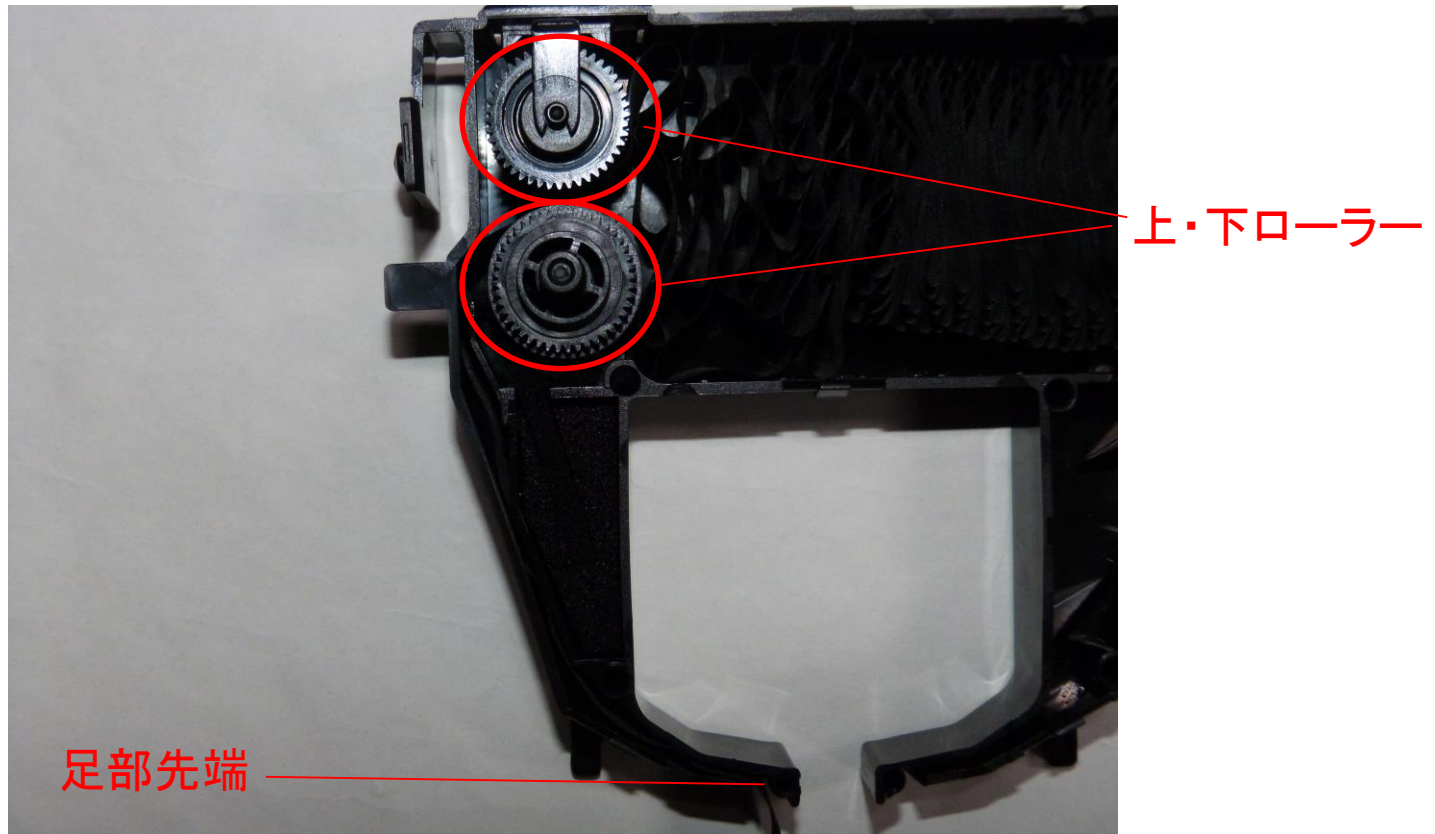
新しいリボンをセットする

- ④ 詰替用リボンをカセットの中へ逆さまの状態にして入れ込みます。



新しいリボンをセットする

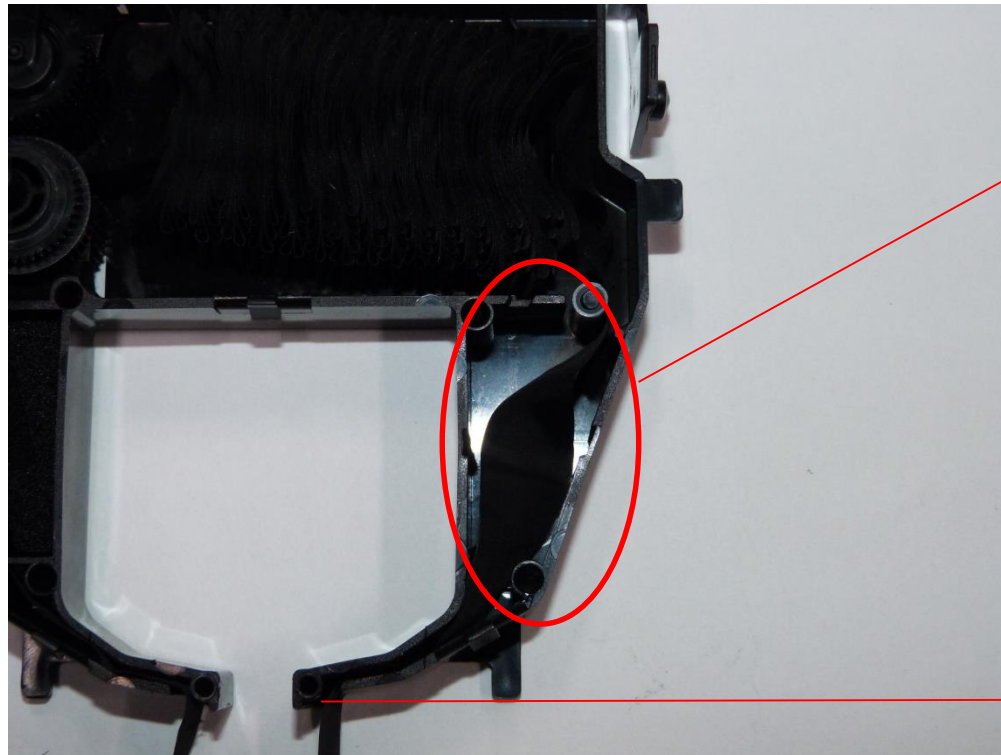
- ⑤ ローラー側のリボンを必要な長さ分だけ静かに引き出し、まず上・下ローラーの間にインクリボン通します。その後、足部先端までリボンをセットします。



新しいリボンをセットする

- ⑥ 次にカセットツイスト部に、ツイストリボンをセットした後、リボンを足部先端までセットします。

※ツイスト部にリボンをセットする際、反転方向を十分注意してセットを行ってください。



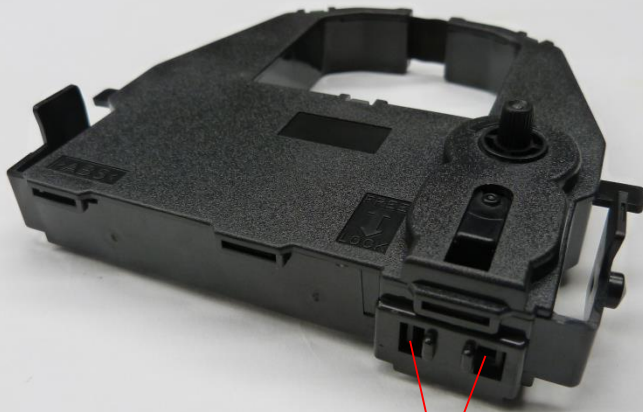
リボンツイスト部

足部先端

完成

- ⑦ カセットのふたを閉めた後、親指と人差し指で
つまめをつまみながら外し、ロックを解除してください。

つまみを矢印の方向に回して
リボンがスムーズに送られていることを確認してください。



つまめのロックを外す。

