

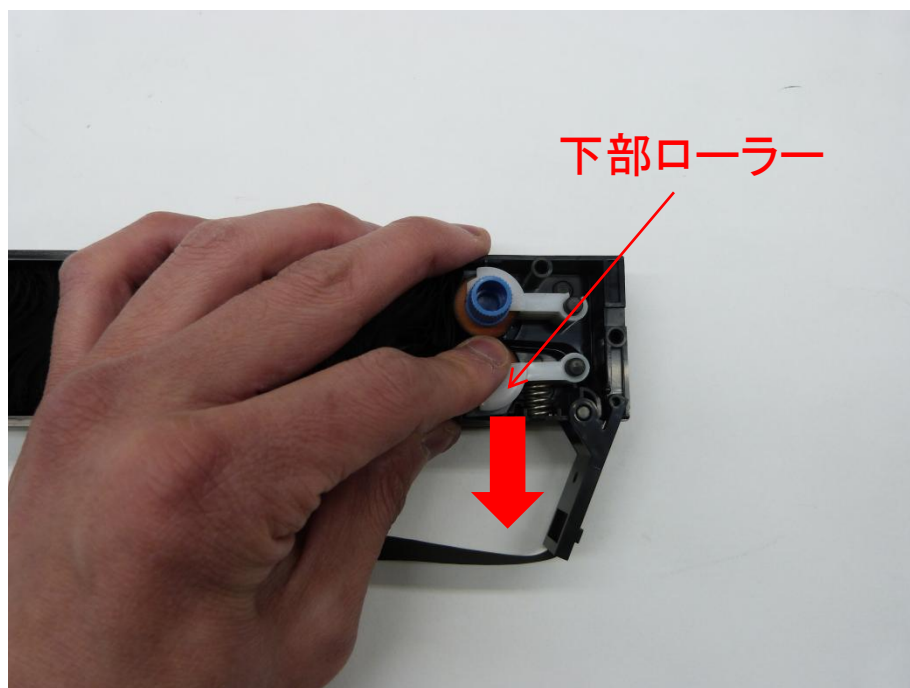
古いリボンを取り除く

- ① カセットのツメをはずして、カセットの上蓋を外します。



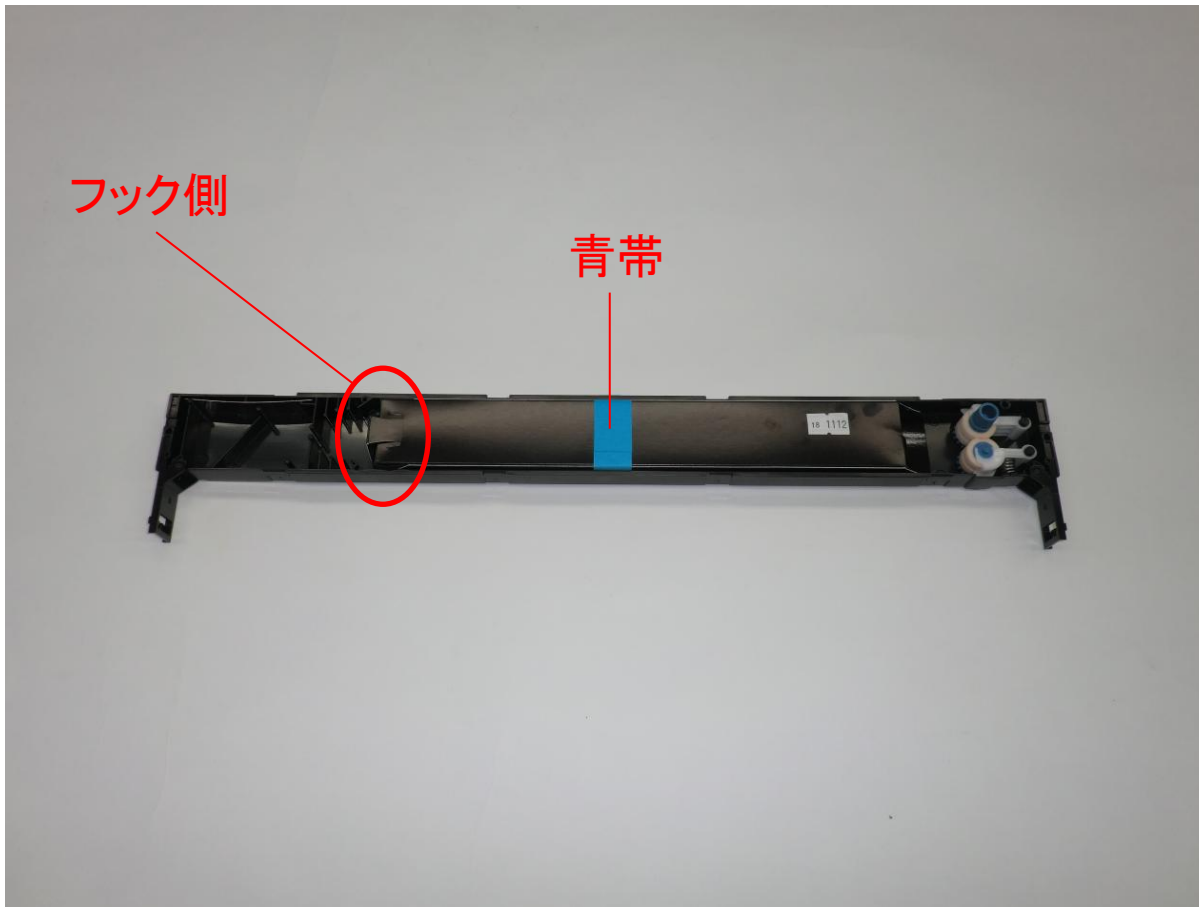
古いリボンを取り除く

- ② 左図のように下部ローラーを下に押し下げながら、上部ローラーとの間にすき間を作り、リボンを抜きます。その後、カセット本体から使用済みリボンをすべて取り除きます。



新しいリボンをセットする

- ③ 詰替用サブリボンを覆っているフィルムをはがし、紙箱に入ったリボンをフック側(差し込み部)が上向きになるように、カセットにセットした後、青帯を取り除いてください。



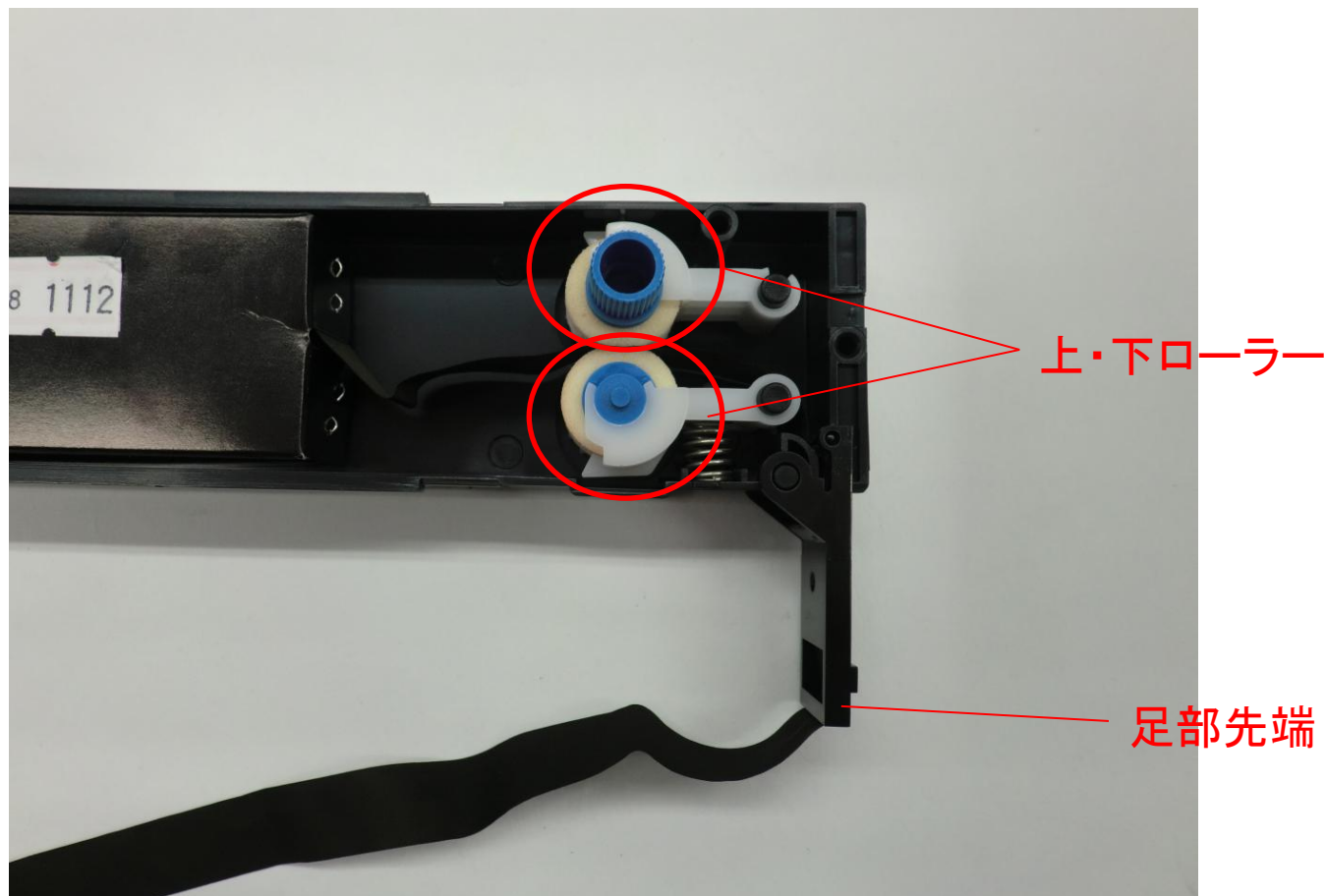
新しいリボンをセットする

- ④ 右手で軽くケースを抑えながら、左手でフックをつまみ、矢印の方向にスライドしながら引き抜いてください。



新しいリボンをセットする

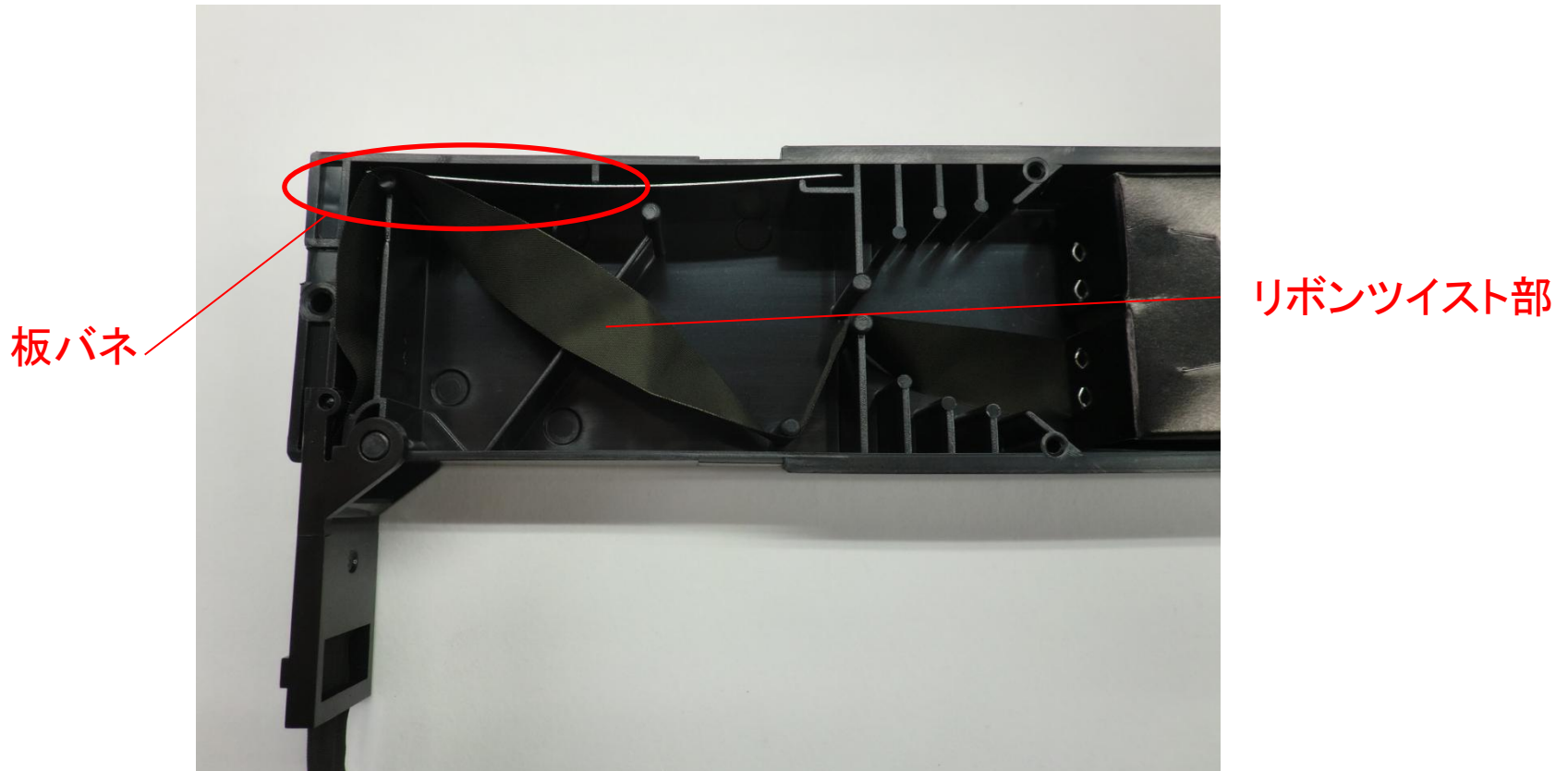
- ⑤ ローラー側のリボンを必要な長さ分だけ静かに引き出し、上・下ローラーの間にリボンを通し、足部先端までリボンを正確にセットします。



新しいリボンをセットする

- ⑥ 次にカセットツイスト部に、ツイストリボンをセットした後、板バネを少し開きながらリボンを足部先端までセットします。

※リボンツイスト部の反転方向に十分注意してセットしてください。



完成

- ⑦ カセットのふたを閉め、つまみを矢印の方向に回してリボンが送られていることを確認してください。

